

4CESTNÁ KAZETOVÁ 60×60 INVERTOR

Tato kazetová jednotka je ideální konstrukce pro kancelář, prodejny a restaurace. Dokonale se hodí pro kazetové stropy o rozměru 60×60 nebo 70×70.

Kazetová jednotka Panasonic má nejlepší účinnost ve své kategorii topení a chlazení až do teploty -10 °C. Nová kazetová jednotka o výkonu 9 a 12 kW může být také připojena k rozhraní KNX, Modbus, EnOcean pro snadnou integraci s vašimi systémy řízení budov (BMS). Toto rozhraní má beznapěťové kontakty (ZAP/NYP, chybové hlášení) umožňující snadnou integraci.

S novým rozhraním Intesishome můžete velmi snadno ovládat kazetovou jednotku také pomocí svého chytrého telefonu a přes internet!

S kazetovou jednotkou Panasonic můžete začít šetřit po celý rok!



PŘIPRAVENO PRO OVLÁDÁNÍ PŘES INTERNET: Volitelné. SEER a SCOP: Pro KIT-E9-PB4EA

| SADA | | KIT-E9-PB4EA | KIT-E12-PB4EA | KIT-E18-RB4EA | KIT-E21-RB4EA |
|------------------------------------------------------------|---------------------------------|-------------------|-------------------------|-------------------------|--------------------------|
| Vnitřní | | CS-E9PB4EA | CS-E12PB4EA | CS-E18RB4EAW | CS-E21RB4EAW |
| Venkovní | | CU-E9PB4EA | CU-E12PB4EA | CU-E18RBEA | CU-E21RBEA |
| Panel | | CZ-BT20E | CZ-BT20E | CZ-BT20E | CZ-BT20E |
| Chladicí výkon | Nominální (min-max) | kW | 2,50 (0,85-3,00) | 3,40 (0,85-4,00) | 5,00 (0,90-5,80) |
| | Nominální (min-max) | kCal/h | 2 150 (731-2 780) | 2 920 (730-3 440) | 4 300 (770-4 990) |
| EER ¹⁾ | Nominál (Min-Max) | Úspora energie | 4,55 (3,54-4,05) A | 3,82 (3,54-3,33) A | 3,13 (3,53-2,97) B |
| SEER | Nominál (Min-Max) | Úspora energie | 5,80 A+ | 5,60 A+ | 5,80 A+ |
| Hodnota Pdesign (chlazení) | | kW | 2,50 | 3,40 | 5,00 |
| Příkon chlazení | Nominální | kW | 0,550 (0,240-0,740) | 0,890 (0,240-1,200) | 1,600 (0,255-1,950) |
| Roční spotřeba elektrické energie (chlazení) ²⁾ | | kWh/rok | 151 | 213 | 302 |
| Topný výkon | Nominální (min-max) | kW | 3,20 (0,85-4,80) | 4,50 (0,85-5,60) | 5,60 (0,90-7,10) |
| | Nominální (min-max) | kCal/h | 2 752 (731-4 130) | 3 870 (730-4 820) | 4 820 (770-6 110) |
| Topný výkon při teplotě -7 °C | Nominální | kW | 2,60 | 3,00 | |
| COP ¹⁾ | Nominál (Min-Max) | Úspora energie | 4,00 (3,70-3,56) A | 3,17 (3,7-2,80) D | 3,01 (3,46-2,92) D |
| SCOP | Nominál | Úspora energie | 4,00 A+ | 3,80 A+ | 4,10 A+ |
| Hodnota Pdesign při teplotě -10 °C | | kW | 2,70 | 3,00 | 4,00 |
| Příkon vytápění | Nominální | kW | 0,800 (0,230-1,350) | 1,420 (0,230-2,000) | 1,860 (0,260-2,430) |
| Roční spotřeba elektrické energie (topení) ²⁾ | | kWh/rok | 945 | 1 105 | 1 298 |
| Vnitřní jednotka | | | | | |
| Zdroj napájení | V | 230 | 230 | 230 | 230 |
| Doporučený jistič* | A | 16 | 16 | 16 | 16 |
| Doporučený průřez napájecího kabelu | mm ² | 1,5 | 1,5 | 1,5 | 1,5 |
| Připojení | mm ² | 4 × 1,5 do 2,5 | 4 × 1,5 do 2,5 | 4 × 1,5 do 2,5 | 4 × 1,5 do 2,5 |
| Proud nominální | Chlazení / vytápění | A | 2,65 / 3,85 | 4,20 / 6,50 | 7,20 / 8,30 |
| Objem vzduchu | Chlazení / vytápění | m ³ /h | 630 / 648 | 630 / 648 | 690 / 708 |
| Objem odvedené vlhkosti | | l/h | 1,5 | 2,3 | 2,8 |
| Hladina akustického tlaku ³⁾ | Chlazení (vys./niz./super-niz.) | dB(A) | 34 / 26 / 23 | 34 / 26 / 23 | 37 / 28 / 25 |
| | Vytápění (vys./niz./super-niz.) | dB(A) | 35 / 28 / 25 | 35 / 28 / 25 | 38 / 29 / 26 |
| Hladina akustického výkonu | Chlazení (vys.) | dB | 50 | 50 | 53 |
| | Vytápění (vys.) | dB | 51 | 51 | 54 |
| Rozměry (V × Š × H) | Vnitřní | mm | 260 × 575 × 575 | 260 × 575 × 575 | 260 × 575 × 575 |
| | Panel | mm | 51 × 700 × 700 | 51 × 700 × 700 | 51 × 700 × 700 |
| Čistá hmotnost | Vnitřní / panel | kg | 18 / 2,5 | 18 / 2,5 | 18 / 2,5 |
| Prachový filtr | | | Ano | Ano | Ano |
| Vnější jednotka | | | | | |
| Zdroj napájení | V | 230 | 230 | 230 | 230 |
| Objem vzduchu | Chlazení / vytápění | m ³ /h | 1 830 / 1 734 | 1 980 / 1 836 | 2 352 / 2 352 |
| Hladina akustického tlaku ³⁾ | Chlazení / vytápění (vys.) | dB(A) | 45 / 46 | 45 / 47 | 47 / 48 |
| Hladina akustického výkonu | Chlazení / vytápění (vys.) | dB | 58 / 61 | 60 / 62 | 61 / 62 |
| Rozměry ⁴⁾ | V × Š × H | mm | 622 × 824 × 299 | 695 × 875 × 320 | 695 × 875 × 320 |
| Čistá hmotnost | | kg | 36 | 45 | 47 |
| Připojení potrubí | Kapalinové / plynové potrubí | Palce (mm) | 1/4 (6,35) / 3/8 (9,52) | 1/4 (6,35) / 3/8 (9,52) | 1/4 (6,35) / 1/2 (12,70) |
| Náplň chladiva | R410A | kg | 1,13 | 1,13 | 1,23 |
| Rozdíl výšek (vstup/výstup) | Max | m | 15 | 15 | 20 |
| Délka potrubí | Min. / max. | m | 3 / 20 | 3 / 20 | 3 / 30 |
| Délka s předem naplněným chladivem | Max | m | 10 | 10 | 10 |
| Dodatečná náplň chladiva | | g/m | 20 | 20 | 20 |
| Provozní rozpětí | Chlazení (min / max) | °C | -10 / +43 | -10 / +43 | -10 / +43 |
| | Vytápění (min / max) | °C | -10 / +24 | -10 / +24 | -10 / +24 |

Jmenovitě podmínky: Chlazení vnitřní 27 °C ST / 19 °C MT. Chlazení venkovní 35 °C ST / 24 °C MT. Vytápění vnitřní 20 °C ST. Vytápění venkovní 7 °C ST / 6 °C MT. (DB: teplota suchého vzduchu; WB: teplota vlhkého vzduchu)

1) Klasifikace EER a COP při 230 V v souladu se směrnicí EU 2002/31/EC. 2) Roční spotřeba elektrické energie se vypočítává v souladu se směrnicí ErP.

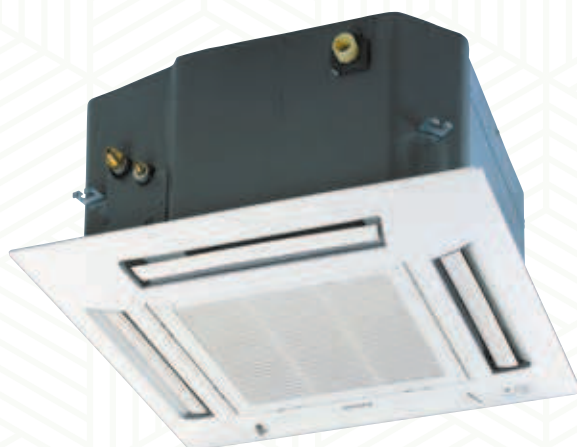
3) Hladina akustického tlaku jednotky je hodnota naměřená ve vzdálenosti 1 metr od čelní strany jednotky a 0,8 metru pod jednotkou. Tlak zvuku je měřen v souladu se specifikací Eurovent 6/C/006-97.

S-Niz.: Tichý režim. Niz.: Nejnižší otáčky ventilátoru. 4) Přidejte 70 mm pro vstupní otvor potrubí.

Specifikace mohou být změněny bez předchozího upozornění.

Podrobné informace o ErP naleznete na našich stránkách www.plc.panasonic.eu.

*Hodnota jističe je pouze doporučená, pro výpočet přesné hodnoty se obraťte na vaši instalační firmu.

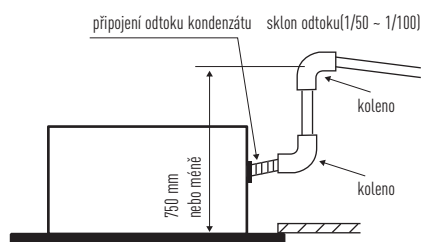


Zaměřeno na technické parametry

- **Novinka!** 9 Modely 9 a 12 kW
- Kazetové jednotky můžete ovládat pomocí systémů Intesishome, KNX, EnOcean a Modbus
- Tyto jednotky mohou být instalovány na potrubí R22
- Snadná instalace na odnímatelný evropský stropní rastr 60x60
- Provoz až do -10 °C v režimech chlazení a vytápění
- Délka potrubí až 30 m
- Maximální rozdíl výšek až 20 m
- Ultrakompaktní venkovní jednotky pro snadnou instalaci
- Skutečný čas s jedním časovačem zapnutí/vypnutí
- Volitelný vysoký externí tlak v případě vysokých stropů (vyšší než 2,7 m)
- Vypouštěcí čerpadlo včetně (max. 750 mm vysoký)
- Přívod čerstvého vzduchu k dispozici na kazetě

ODTOK KONDENZÁTU VNITŘNÍ JEDNOTKY

Výška výpusti možné až do 750 mm.



Funkce

ZDRAVÝ VZDUCH

- Funkce odstraňování pachů

VÝKON, ÚČINNOST A EKOLOGIE

- Invertorový systém s maximální účinností

POHODLÍ

- Supertiché!
- Výkonný režim
- Automatické řízení teploty okolního prostředí vertikálním proudem vzduchu
- Režim horkého startu
- Skutečný čas s jedním časovačem zapnutí/vypnutí
- Automatický restart po výpadku proudu

SNADNÉ POUŽÍVÁNÍ

- Ergonomické infračervené dálkové ovládání

SNADNÁ INSTALACE A ÚDRŽBA

- Odnímatelný a omyvatelný panel vnitřní jednotky
- Horní přístup pro údržbu pro venkovní jednotku



CU-E9PB4EA



CU-E12PB4EA
CU-E18RB4EA



V základním balení



Volitelné pevné dálkové ovládání CZ-RD52CP



Panel CZ-BT20E