

**JEDNOTKA S VYSOKÝM  
STATICÝM TLAKEM PRO  
SKRYTOU INSTALACI  
PACi STANDARD A ELITE  
INVERTOR+**

Systémy se vzduchovody jsou ideálním řešením pro flexibilní, skryté klimatizace. Volitelné 200mm náručky zajišťují snadné a bezproblémové připojení ke spirálovým vzduchodům.

**Zaměřeno na technické parametry**

- Extrémně tichý provoz od 26 dB(A)
- Automatické spuštění po výpadku proudu
- Automatické přepínání režimů
- Možné připojení dvou, tří nebo dvakrát dvou jednotek
- Stejnsměrný motor ventilátoru pro lepší účinnost a regulaci
- Vestavěné čerpadlo kondenzátu
- Snadné připojení a ovládání externího ventilátoru nebo rekuperační jednotky (ERV) pomocí konektoru PAW-FDC na kartě vnitřní jednotky. Externí zařízení je možné ovládat dálkovým ovladačem vnitřní jednotky Panasonic.

**Standard**

		Jednofázová				Třífázová			
		6,0 kW	7,1 kW	10,0 kW	12,5 kW	10,0 kW	12,5 kW	14,0 kW	
		KIT-60PFY1E5A	KIT-71PFY1E5A	KIT-100PFY1E5A	KIT-125PFY1E5A	KIT-100PFY1E8A	KIT-125PFY1E8A	KIT-140PFY1E8A	
<b>SOUPRAVA</b>		S-60PF1E5A	S-71PF1E5A	S-100PF1E5A	S-125PF1E5A	S-100PF1E5A	S-125PF1E5A	S-140PF1E5A	
<b>Vnitřní</b>		U-60PEY1E5	U-71PEY1E5	U-100PEY1E5	U-125PEY1E5	U-100PEY1E8	U-125PEY1E8	U-140PEY1E8	
<b>Venkovní</b>		CZ-RTC4	CZ-RTC4	CZ-RTC4	CZ-RTC4	CZ-RTC4	CZ-RTC4	CZ-RTC4	
<b>Dálkový ovladač s časovačem</b>		CZ-RTC4	CZ-RTC4	CZ-RTC4	CZ-RTC4	CZ-RTC4	CZ-RTC4	CZ-RTC4	
Chladicí výkon	Nominální (Min–Max)	kW	6,0 (2,0–7,0)	7,1 (2,0–7,7)	10,0 (2,7–11,5)	12,5 (3,8–13,5)	10,0 (2,7–11,5)	12,5 (3,8–13,5)	14,0 (3,3–15,5)
	EER <sup>1)</sup>	W/W	3,10 (6,15–2,46) B	2,76 (6,15–2,35) D	3,01 (5,09–2,74) B	3,05 (4,22–2,70) B	3,01 (5,09–2,74) B	3,05 (4,22–2,70) B	3,22 (3,93–2,58) A
SEER <sup>2)</sup>	Nominální (Min–Max)	W/W	5,4 <b>A</b>	5,3 <b>A</b>	5,4 <b>A</b>	—	5,2 <b>A</b>	—	
	Pdesign	kW	6,0	7,1	10,0	—	10,0	—	
Příkon chlazení	Nominální (Min–Max)	kW	1,930 (0,325–2,850)	2,570 (0,325–3,270)	3,320 (0,530–4,200)	4,100 (0,900–5,000)	3,320 (0,530–4,200)	4,100 (0,900–5,000)	4,350 (0,840–6,000)
	Roční spotřeba elektrické energie [ErP] <sup>3)</sup>	kWh/a	389	469	648	—	673	—	
Topný výkon	Nominální (Min–Max)	kW	6,0 (1,8–7,0)	7,1 (1,8–8,1)	10,0 (2,1–13,8)	12,5 (3,4–15,0)	10,0 (2,1–13,8)	12,5 (3,4–15,0)	14,0 (4,1–16,0)
	Topný výkon při teplotě –7 °C <sup>4)</sup>	kW	4,99	5,08	9,97	10,97	9,97	10,97	13,35
Topný výkon při teplotě –15 °C <sup>4)</sup>	Nominální	kW	4,20	4,37	8,43	9,03	8,43	9,03	12,38
	COP <sup>1)</sup>	W/W	4,25 (6,55–3,41) A	3,94 (6,55–3,40) A	3,80 (5,12–3,45) A	3,82 (4,66–3,41) A	3,80 (5,12–3,45) A	3,82 (4,66–3,41) A	3,91 (4,56–3,08) A
SCOP <sup>5)</sup>	Nominální (Min–Max)	W/W	3,8 <b>A</b>	3,8 <b>A</b>	3,8 <b>A</b>	—	3,8 <b>A</b>	—	
	Hodnota Pdesign při teplotě –10 °C	kW	5,0	5,5	9,5	—	9,5	—	
Příkon vytápění	Nominální (Min–Max)	kW	1,410 (0,275–2,055)	1,800 (0,275–2,380)	2,630 (0,410–4,000)	3,270 (0,730–4,400)	2,630 (0,410–4,000)	3,270 (0,730–4,400)	3,580 (0,900–5,200)
	Roční spotřeba elektrické energie [ErP] <sup>3)</sup>	kWh/a	1 842	2 026	3 500	—	3 500	—	
<b>Vnitřní jednotka</b>									
Externí statický tlak <sup>4)</sup>	Nominální (Min–Max)	Pa	70 (10–150)	70 (10–150)	100 (10–150)	100 (10–150)	100 (10–150)	100 (10–150)	100 (10–150)
	Objem vzduchu	Chlazení (vys./stř./niz.)	m³/h	1 260 / 1 140 / 900	1 260 / 1 140 / 900	1 920 / 1 560 / 1 260	2 040 / 1 740 / 1 380	1 920 / 1 560 / 1 260	2 040 / 1 740 / 1 380
	Vytápění (vys./stř./niz.)	m³/h	1 260 / 1 140 / 900	1 260 / 1 140 / 900	1 920 / 1 560 / 1 260	2 040 / 1 740 / 1 380	1 920 / 1 560 / 1 260	2 040 / 1 740 / 1 380	2 160 / 1 920 / 1 500
Odvlhčovací výkon		l/h	3,4	4,2	6,0	7,9	6,0	7,9	9,0
	Hladina akustického tlaku <sup>7)</sup>	Chlazení (vys./stř./niz.)	dB(A)	35 / 32 / 26	35 / 32 / 26	38 / 34 / 31	39 / 35 / 32	38 / 34 / 31	39 / 35 / 32
	Vytápění (vys./stř./niz.)	dB(A)	35 / 32 / 26	35 / 32 / 26	38 / 34 / 31	39 / 35 / 32	38 / 34 / 31	39 / 35 / 32	40 / 36 / 33
Hladina akustického výkonu	Chlazení (vys./stř./niz.)	dB	57 / 54 / 48	57 / 54 / 48	60 / 56 / 53	61 / 57 / 54	60 / 56 / 53	61 / 57 / 54	62 / 58 / 55
	Vytápění (vys./stř./niz.)	dB	57 / 54 / 48	57 / 54 / 48	60 / 56 / 53	61 / 57 / 54	60 / 56 / 53	61 / 57 / 54	62 / 58 / 55
Rozměry	V × Š × H	mm	290 × 1 000 × 700	290 × 1 000 × 700	290 × 1 400 × 700	290 × 1 400 × 700	290 × 1 400 × 700	290 × 1 400 × 700	290 × 1 400 × 700
Cistá hmotnost		kg	33	33	45	45	45	45	
<b>Venkovní jednotka</b>									
Zdroj napájení	V		220 / 230 / 240	220 / 230 / 240	220 / 230 / 240	220 / 230 / 240	380 / 400 / 415	380 / 400 / 415	380 / 400 / 415
Doporučený jistič	A		20	20	25	30	16	16	16
Připojení	mm²		2,5	2,5	4	6	2,5	2,5	2,5
Proud	Chlazení	A	9,00 / 8,65 / 8,30	12,2 / 11,7 / 11,2	15,1 / 14,5 / 13,9	18,8 / 18,0 / 17,2	5,10 / 4,85 / 4,70	6,20 / 5,90 / 5,70	6,75 / 6,45 / 6,25
	Vytápění	A	6,40 / 6,10 / 5,90	8,30 / 7,90 / 7,60	11,8 / 11,2 / 10,7	14,6 / 14,0 / 13,4	4,05 / 3,80 / 3,65	4,90 / 4,65 / 4,50	5,60 / 5,40 / 5,20
Objem vzduchu	Chlazení/Vytápění	m³/h	1 800 / 2 340	2 340 / 2 340	4 560 / 4 020	4 800 / 4 380	4 560 / 4 020	4 800 / 4 380	8 100 / 7 200
Hladina akustického tlaku	Chlazení/Vytápění (vys.)	dB(A)	46 / 50	50 / 52	54 / 54	56 / 56	54 / 54	56 / 56	54 / 53
Hladina akustického výkonu	Chlazení/Vytápění (vys.)	dB	65 / 69	70 / 70	70 / 70	73 / 73	70 / 70	73 / 73	71 / 70
Rozměry	V × Š × H	mm	569 × 790 × 285	569 × 790 × 285	996 × 940 × 340	996 × 940 × 340	996 × 940 × 340	996 × 940 × 340	1 416 × 940 × 340
Čistá hmotnost		kg	42	42	73	85	73	85	98
	Připojky potrubí	Kapalínové	palce (mm)	3/8 (9,52)	3/8 (9,52)	3/8 (9,52)	3/8 (9,52)	3/8 (9,52)	3/8 (9,52)
	Plynové	palce (mm)	5/8 (15,88)	5/8 (15,88)	5/8 (15,88)	5/8 (15,88)	5/8 (15,88)	5/8 (15,88)	
Náplň chladiva	R410A	kg	1,7	1,7	2,60	3,20	2,60	3,20	3,4
Délka potrubí / Rozdíl výšek (vstup/výstup) <sup>8)</sup>	m		5–50 / 30	5–50 / 30	5–50 / 30	5–50 / 30	5–50 / 30	5–50 / 30	
Délka s předem naplněným chladivem/Dodatečná náplň chladiva	m / g/m		20 / 40	20 / 40	30 / 50	30 / 50	30 / 50	30 / 50	
Provozní rozsah	Chlazení Min/Max	°C	–10 / +43	–10 / +43	–10 / +43	–10 / +43	–10 / +43	–10 / +43	
	Vytápění Min/Max	°C	–15 / +24	–15 / +24	–15 / +24	–15 / +24	–15 / +24	–15 / +24	

Podmínky hodnocení: Chlazení vnitřní 27 °C ST / 19 °C MT. Chlazení venkovní 35 °C ST / 24 °C MT. Vytápění vnitřní 20 °C ST. Vytápění venkovní 7 °C ST / 6 °C MT. (ST: suchý teploměr; MT: mokrá teploměr) // Specifikace mohou být změněny bez předchozího oznámení.  
 1) Hodnoty EER a COP, klasifikace energetické účinnosti, při 220 / 240 V (380 / 415 V) v souladu se směrnicí EU 2002/31/EC. 2) Hodnota SEER se kalkuluje na základě Eurovent IPLV pro SBEM pro vnitřní jednotku U1 SEER=a(EER25)+b(EER50)+c(EER75)+d(EER100), kde EER25, EER50, EER75 a EER100 jsou naměřené hodnoty EER při 25%, 50%, 75% a 100% zatížení pro teploty 20, 25, 30 a 35 °C ST. Hodnoty a, b, c, d odpovídají jednotlivým typům kanceláří. Jsou stanoveny jako a=0,2, b=0,36, c=0,32 a d=0,03. Interní teploty jsou měřeny při 27 °C ST a 19 °C MT. 3) Roční spotřeba elektrické energie (ErP) se vypočítává v souladu se směrnicí ErP. 4) Tepelný výkon se počítá se započtením odmrzovacího faktoru. 5) Hodnota SCOP se počítá v souladu se specifikací Eurovent IPLV pro SBEM pro vnitřní jednotku

**Standard**

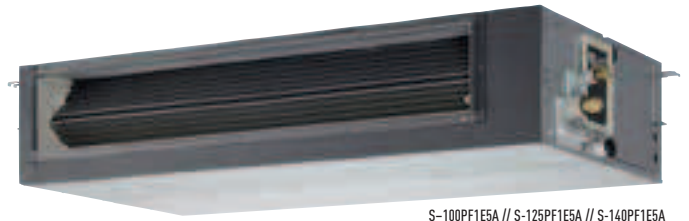
**Elite**

<b>A</b> 5,40 SEER	<b>A</b> 3,80 SCOP	<b>-10 °C</b> CHLADÍČÍ REŽIM	<b>-15 °C</b> TOPNÝ REŽIM	<b>A++</b> 6,40 SEER	<b>A+</b> 4,80 SCOP	<b>-15 °C</b> CHLADÍČÍ REŽIM	<b>-20 °C</b> TOPNÝ REŽIM	<b>INVERTER+</b>	VENTILÁTOR (DC)	R22 OBNOVA R410A	INTERNETOVÉ OVLÁDÁNÍ	BMS	5 LET GARANTOVANÁ OPRAVA
-----------------------	-----------------------	---------------------------------	------------------------------	-------------------------	------------------------	---------------------------------	------------------------------	------------------	-----------------	------------------	----------------------	-----	--------------------------------

Hodnoty SEER a SCOP: Pro Kit-60PFY1E5A a KIT-100PFY1E5A.

Hodnoty SEER a SCOP: Pro Kit-71PFY1E5A.

Internetové ovládání: Volitelné.



S-100PF1E5A // S-125PF1E5A // S-140PF1E5A



**Volitelný ovladač**  
Kabelový dálkový ovladač  
CZ-RTC5



**Volitelný ovladač**  
Dálkový ovladač s časovačem  
CZ-RTC4



**Volitelný ovladač**  
Bezdrátový dálkový ovladač  
CZ-RWSK2 + CZ-RWSC3



**Volitelný ovladač**  
Zjednodušený dálkový ovladač  
CZ-RE2C2

Výstup vzduchu Plenum (bez regulačního adaptéru)	Průměr	Model
60 & 71	3 × Ø 200	CZ-90DAF2
100, 125 & 140	4 × Ø 200	CZ-160DAF2

Vstup vzduchu Plenum	Průměr	Model
60 & 71	2 × Ø 250	CZ-DUMPA90MF2
100, 125 & 140	4 × Ø 200	CZ-DUMPA160MF2

Kompatibilní se všemi řešeními připojení Panasonic. Podrobné informace zjistíte v části Ovládací systémy.

## Elite

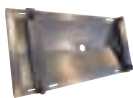
Jednofázová					Třífázová				
5,0 kW	6,0 kW	7,1 kW	10,0 kW	12,5 kW	14,0 kW	7,1 kW	10,0 kW	12,5 kW	14,0 kW
KIT-50PF1E5A	KIT-60PF1E5A	KIT-71PF1E5A	KIT-100PF1E5A	KIT-125PF1E5A	KIT-140PF1E5A	KIT-71PF1E8A	KIT-100PF1E8A	KIT-125PF1E8A	KIT-140PF1E8A
S-50PF1E5A	S-60PF1E5A	S-71PF1E5A	S-100PF1E5A	S-125PF1E5A	S-140PF1E5A	S-71PF1E8A	S-100PF1E8A	S-125PF1E8A	S-140PF1E8A
U-50PE1E5	U-60PE1E5A	U-71PE1E5A	U-100PE1E5A	U-125PE1E5A	U-140PE1E5A	U-71PE1E8A	U-100PE1E8A	U-125PE1E8A	U-140PE1E8A
CZ-RTC4	CZ-RTC4	CZ-RTC4	CZ-RTC4	CZ-RTC4	CZ-RTC4	CZ-RTC4	CZ-RTC4	CZ-RTC4	CZ-RTC4
5,0 (1,5-5,6)	6,0 (2,5-7,1)	7,1 (2,5-8,0)	10,0 (3,3-12,5)	12,5 (3,3-14,0)	14,0 (3,3-15,5)	7,1 (3,2-8,0)	10,0 (3,3-12,5)	12,5 (3,3-14,0)	14,0 (3,3-15,5)
3,77 (5,58-2,80) A	3,90 (4,72-3,55) A	3,84 (4,72-3,02) A	4,10 (3,93-3,38) A	3,50 (3,93-3,04) A	3,25 (3,93-2,58) A	3,84 (5,0-3,02) A	4,10 (3,93-3,38) A	3,50 (3,93-3,04) A	3,25 (3,93-2,58) A
5,7 <b>A++</b>	6,4 <b>A++</b>	6,4 <b>A++</b>	5,8 <b>A+</b>	—	—	6,0 <b>A+</b>	5,7 <b>A++</b>	—	—
5,0	6,0	7,1	10,0	—	—	7,1	10,0	—	—
1,350 (0,260-2,000)	1,540 (0,530-2,000)	1,850 (0,530-2,650)	2,440 (0,840-3,700)	3,570 (0,840-4,600)	4,310 (0,840-6,000)	1,850 (0,640-2,650)	2,440 (0,840-3,700)	3,570 (0,840-4,600)	4,310 (0,840-6,000)
307	328	388	603	—	—	414	614	—	—
5,6 (1,5-6,5)	7,0 (2,0-8,0)	8,0 (2,0-9,0)	11,2 (4,1-14,0)	14,0 (4,1-16,0)	16,0 (4,1-18,0)	8,0 (2,8-9,0)	11,2 (4,1-14,0)	14,0 (4,1-16,0)	16,0 (4,1-18,0)
4,20	6,69	7,52	12,04	13,48	14,24	7,52	12,04	13,48	14,24
3,58	6,56	7,65	11,20	12,38	12,69	7,65	11,20	12,38	12,69
3,73 (6,82-2,71) A	3,87 (4,17-3,23) A	3,85 (4,17-3,10) A	4,31 (4,56-3,18) A	4,02 (4,56-3,08) A	3,60 (4,56-3,05) A	3,85 (4,83-3,10) A	4,31 (4,56-3,18) A	4,02 (4,56-3,08) A	3,60 (4,56-3,05) A
3,8 <b>A</b>	3,9 <b>A</b>	4,0 <b>A+</b>	3,8 <b>A</b>	—	—	3,9 <b>A</b>	3,8 <b>A</b>	—	—
4,0	6,0	7,1	10,0	—	—	7,1	10,0	—	—
1,500 (0,220-2,400)	1,810 (0,480-2,480)	2,080 (0,480-2,900)	2,600 (0,900-4,400)	3,480 (0,900-5,200)	4,440 (0,900-5,900)	2,080 (0,580-2,900)	2,600 (0,900-4,400)	3,480 (0,900-5,200)	4,440 (0,900-5,900)
1 474	2 154	2 485	3 684	—	—	2 548	3 684	—	—
70 (10-150)	70 (10-150)	70 (10-150)	100 (10-150)	100 (10-150)	100 (10-150)	70 (10-150)	100 (10-150)	100 (10-150)	100 (10-150)
960 / 900 / 720	1 260 / 1 140 / 900	1 260 / 1 140 / 900	1 920 / 1 560 / 1 260	2 040 / 1 740 / 1 380	2 160 / 1 920 / 1 500	1 260 / 1 140 / 900	1 920 / 1 560 / 1 260	2 040 / 1 740 / 1 380	2 160 / 1 920 / 1 500
960 / 900 / 720	1 260 / 1 140 / 900	1 260 / 1 140 / 900	1 920 / 1 560 / 1 260	2 040 / 1 740 / 1 380	2 160 / 1 920 / 1 500	1 260 / 1 140 / 900	1 920 / 1 560 / 1 260	2 040 / 1 740 / 1 380	2 160 / 1 920 / 1 500
2,8	3,4	4,2	6,0	7,9	9,0	4,2	6,0	7,9	9,0
34 / 30 / 26	35 / 32 / 26	35 / 32 / 26	38 / 34 / 31	39 / 35 / 32	40 / 36 / 33	35 / 32 / 26	38 / 34 / 31	39 / 35 / 32	40 / 36 / 33
34 / 30 / 26	35 / 32 / 26	35 / 32 / 26	38 / 34 / 31	39 / 35 / 32	40 / 36 / 33	35 / 32 / 26	38 / 34 / 31	39 / 35 / 32	40 / 36 / 33
56 / 52 / 48	57 / 54 / 48	57 / 54 / 48	60 / 56 / 53	61 / 57 / 54	62 / 58 / 55	57 / 54 / 48	60 / 56 / 53	61 / 57 / 54	62 / 58 / 55
56 / 52 / 48	57 / 54 / 48	57 / 54 / 48	60 / 56 / 53	61 / 57 / 54	62 / 58 / 55	57 / 54 / 48	60 / 56 / 53	61 / 57 / 54	62 / 58 / 55
290 × 800 × 700	290 × 1 000 × 700	290 × 1 000 × 700	290 × 1 400 × 700	290 × 1 400 × 700	290 × 1 400 × 700	290 × 1 000 × 700	290 × 1 400 × 700	290 × 1 400 × 700	290 × 1 400 × 700
28	33	33	45	45	45	33	45	45	45
220 / 230 / 240	220 / 230 / 240	220 / 230 / 240	220 / 230 / 240	220 / 230 / 240	220 / 230 / 240	380 / 400 / 415	380 / 400 / 415	380 / 400 / 415	380 / 400 / 415
16	20	20	25	30	16	16	16	16	16
2,5	2,5	2,5	4	6	2,5	2,5	2,5	2,5	2,5
6,10 / 5,85 / 5,60	7,70 / 7,40 / 7,10	8,90 / 8,60 / 8,30	11,0 / 10,6 / 10,3	16,6 / 15,9 / 15,3	20,1 / 19,3 / 18,6	2,75 / 2,65 / 2,60	3,68 / 3,53 / 3,43	5,52 / 5,29 / 5,12	6,69 / 6,42 / 6,18
6,85 / 6,55 / 6,25	8,70 / 8,40 / 8,10	9,90 / 9,50 / 9,20	11,6 / 11,2 / 10,7	16,3 / 15,8 / 15,1	19,9 / 19,1 / 18,4	3,10 / 3,00 / 2,90	3,86 / 3,70 / 3,58	5,44 / 5,26 / 5,05	6,64 / 6,35 / 6,15
1 800 / 2 100	3 600 / 3 600	3 600 / 3 600	6 600 / 5 700	7 800 / 6 600	8 100 / 7 200	3 600 / 3 600	6 600 / 5 700	7 800 / 6 600	8 100 / 7 200
46 / 50	48 / 50	48 / 50	52 / 52	53 / 53	54 / 55	48 / 50	52 / 52	53 / 53	54 / 55
65 / 69	65 / 67	65 / 67	69 / 69	70 / 70	71 / 71	65 / 67	69 / 69	70 / 70	71 / 71
569 × 790 × 285	996 × 940 × 340	996 × 940 × 340	1 416 × 940 × 340	1 416 × 940 × 340	1 416 × 940 × 340	996 × 940 × 340	1 416 × 940 × 340	1 416 × 940 × 340	1 416 × 940 × 340
42	68	69	98	98	98	71	98	98	98
1/4 (6,35)	3/8 (9,52)	3/8 (9,52)	3/8 (9,52)	3/8 (9,52)	3/8 (9,52)	3/8 (9,52)	3/8 (9,52)	3/8 (9,52)	3/8 (9,52)
1/2 (12,7)	5/8 (15,88)	5/8 (15,88)	5/8 (15,88)	5/8 (15,88)	5/8 (15,88)	5/8 (15,88)	5/8 (15,88)	5/8 (15,88)	5/8 (15,88)
1,65	2	2,35	3,4	3,4	3,4	2,35	3,4	3,4	3,4
5-40 / 30	5-50 / 30	5-50 / 30	5-75 / 30	5-75 / 30	5-75 / 30	5-50 / 30	5-75 / 30	5-75 / 30	5-75 / 30
30 / 20	30 / 50	30 / 50	30 / 50	30 / 50	30 / 50	30 / 50	30 / 50	30 / 50	30 / 50
-15 / +46	-15 / +46	-15 / +46	-15 / +46	-15 / +46	-15 / +46	-15 / +46	-15 / +46	-15 / +46	-15 / +46
-20 / +24	-20 / +24	-20 / +24	-20 / +24	-20 / +24	-20 / +24	-20 / +24	-20 / +24	-20 / +24	-20 / +24

U1. se započtením odmrazovacího faktoru. 6) Tovární nastavení středního externího akustického tlaku. 7) Hladina akustického tlaku jednotky je hodnota naměřená ve vzdálenosti 1 metr od čelní strany těla jednotky a 1,5 m od země. Akustický tlak je měřen v souladu se specifikací Eurovent 6/C/006-97. 8) V případě instalace venkovní jednotky na místo, které je výš než vnitřní jednotka. // Doporučení jistič pro vnitřní 3A. // Podrobné informace o ErP naleznete na našich stránkách [www.aircon.panasonic.eu](http://www.aircon.panasonic.eu) nebo [www.ptc.panasonic.eu](http://www.ptc.panasonic.eu).

## Příslušenství



PAW-GRDSD40  
Venkovní platforma  
400 × 900 × 400 mm.



PAW-WTRAY  
Vana pro kondenzát, kompatibilní  
s nadzemní podpěrou



PAW-GRDSE20  
Venkovní nadzemní podpěra  
pro absorpci hluku a vibrací  
(600 × 95 × 130 mm, 500 kg)



PAW-WPH7: Ochranný štít proti větru pro U-50PE1E5,  
PAW-WPH8: Ochranný štít proti větru pro U-200PE1E8,  
U-250PE1E8,  
PAW-WPH9: Ochranný štít proti větru pro U-60PE1E5,  
U-71PE1E5/8, U-100PE1E5/8, U-125PE1E5/8,  
PAW-WPH10: Ochranný štít proti větru pro  
U-100PE1E5/8, U-125PE1E5/8, U-140PE1E5/8,  
U-140PE1E8.



PAW-PACR3  
Rozhraní pro chod 3 jednotek  
v zálhodkové a alternativním režimu.



CZ-90DAF2: Výstup vzduchu  
Plenum 3× průměr  
CZ-160DAF2: Výstup vzduchu  
Plenum 4× průměr



U-50PE1E5



U-60PE1E5A  
U-71PE1E8A



U-100PE1E5A U-100PE1E8A  
U-125PE1E5A U-125PE1E8A  
U-140PE1E5A U-140PE1E8A