

TYP U1 4CESTNÁ KAZETOVÁ JEDNOTKA 90×90 PRO ČÁSTEČNĚ SKRYTOU INSTALACI



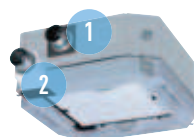
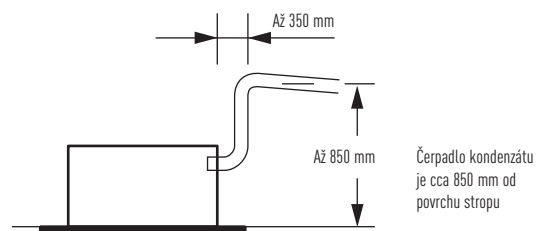
360°
proudění
vzduchu

Kazetové jednotky typu U1, které získaly ocenění, jsou menší, užší a lehčí než předchozí modely. Obsahuje celoplošný panel o rozměru 950 × 950 mm. Stejný motor ventilátoru a lamela výstupu vzduchu zajišťují tichou a optimální distribuci vzduchu.

Zaměřeno na technické parametry

- Kompaktní konstrukce
- Snížená hlučnost (ve srovnání s předchozími modely)
- Stejný motor ventilátoru pro vyšší účinnost
- Výkonné čerpadlo kondenzátu umožňuje výtlak 850 mm
- Lehká konstrukce
- Otvor pro přívod čerstvého vzduchu
- Přípojka pro vzduchovod
- Volitelný vzduchový nástavec sání CZ-FDU2

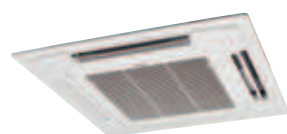
Výška odvodu kondenzátu je cca 850 mm od povrchu stropu. Výšku odvodu kondenzátu je možné zvýšit o přibližně 350 mm nad běžnou hodnotu použitím čerpadla kondenzátu s vysokým výtlakem. V takovém případě je také možné použít dlouhé vodorovné potrubí.



Komora sání vzduchu

1. Skříň sání vzduchu CZ-BCU2 pro hlavní jednotku.
 2. Skříň sání vzduchu CZ-ATU2* pro přípojovací nástavec sání vzduchu.
- Díl CZ-CFU2 pro uzavření průtoku vzduchu pro kazetovou jednotku 90×90 řady U1.

* Při použití skříň sání vzduchu (CZ-ATU2) je zapotřebí přípojovací nástavec sání vzduchu (CZ-FDU2).



Panelová jednotka
CZ-KPU21



Volitelný ovladač
Napevno zapojený dálkový
ovladač
CZ-RTC5



Volitelný ovladač
Dálkový ovladač s časovačem
CZ-RTC4



Volitelný ovladač
Bezdrátový dálkový ovladač
CZ-RWSU2



Volitelný ovladač
Zjednodušený dálkový
ovladač
CZ-RE2C2

Model ¹		S-22MU1E5A	S-28MU1E5A	S-36MU1E5A	S-45MU1E5A	S-56MU1E5A	S-60MU1E5A	S-73MU1E5A	S-90MU1E5A	S-106MU1E5A	S-140MU1E5A	S-160MU1E5A	
Zdroj napájení		230 V / jedna fáze / 50 Hz											
Chladicí výkon	kW	2,2	2,8	3,6	4,5	5,6	6,0	7,3	9,0	10,6	14,0	16,0	
Příkon chlazení	W	20	20	20	20	25	35	40	40	95	100	115	
Provozní proud, chlazení	A	0,19	0,19	0,19	0,19	0,22	0,31	0,33	0,36	0,71	0,76	0,89	
Topný výkon	kW	2,5	3,2	4,2	5,0	6,3	7,1	8,0	10,0	11,4	16,0	18,0	
Příkon vytápění	W	20	20	20	20	25	35	40	40	85	100	105	
Provozní proud, vytápění	A	0,17	0,17	0,17	0,17	0,20	0,30	0,32	0,34	0,65	0,73	0,80	
Typ ventilátoru		Turboventilátor	Turboventilátor	Turboventilátor	Turboventilátor	Turboventilátor	Turboventilátor	Turboventilátor	Turboventilátor	Turboventilátor	Turboventilátor	Turboventilátor	
Objem vzduchu	Vys. / Stř. / Niz.	m ³ /h	840/720/660	840/720/660	840/720/660	900/780/720	960/810/720	1 260/1 020/840	1 320/1 020/840	1 380/1 140/900	1 980/1 620/1 260	2 100/1 680/1 320	2 160/1 740/1 380
Hladina akustického tlaku	Niz. / Stř. / Vys.	dB(A)	30 / 29 / 28	30 / 29 / 28	30 / 29 / 28	31 / 29 / 28	33 / 30 / 28	36 / 32 / 29	37 / 32 / 29	38 / 35 / 32	44 / 38 / 34	45 / 39 / 35	46 / 40 / 38
Rozměry	V × Š × H	mm	256 (+33,5) × 840 (950) × 840 (950)										
Potrubní přípojky	Kapalina	palce (mm)	23	23	23	23	23	24	24	24	27	27	
	Plyn	palce (mm)	1/4 (6,35)	1/4 (6,35)	1/4 (6,35)	1/4 (6,35)	1/4 (6,35)	3/8 (9,52)	3/8 (9,52)	3/8 (9,52)	3/8 (9,52)	3/8 (9,52)	3/8 (9,52)
	Odvodní potrubí		1/2 (12,7)	1/2 (12,7)	1/2 (12,7)	1/2 (12,7)	1/2 (12,7)	5/8 (15,88)	5/8 (15,88)	5/8 (15,88)	5/8 (15,88)	5/8 (15,88)	5/8 (15,88)
Čistá hmotnost	kg	VP-25	VP-25	VP-25	VP-25	VP-25	VP-25	VP-25	VP-25	VP-25	VP-25	VP-25	

Podmínky hodnocení: Chlazení vnitřní 27 °C ST / 19 °C MT. Chlazení venkovní 35 °C ST / 24 °C MT. Vytápění vnitřní 20 °C ST. Vytápění venkovní 7 °C ST / 6 °C MT.
ST: suchý teploměr; MT: mokry teploměr

Volitelné

