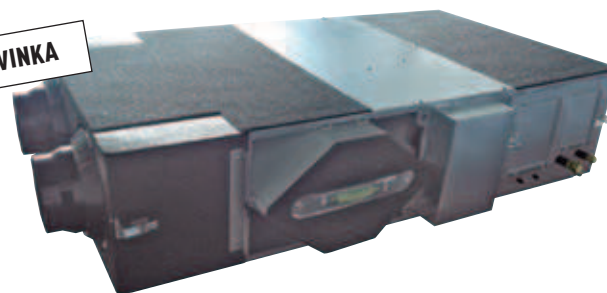


## REKUPERACE TEPLA S PŘÍMÝM (DX) VÝMĚNÍKEM

**Bioxigen®**  
your best indoor air quality

**NOVINKA**



**Volitelný ovladač**  
Napevno zapojený dálkový ovladač  
CZ-RTC5



**Volitelný ovladač**  
Dálkový ovladač s časovačem  
CZ-RTC4

### Zaměřeno na technické parametry

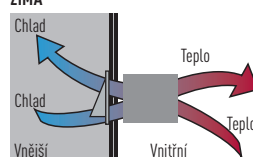
- Motorem ovládané obtokové zařízení rekuperace tepla automaticky ovládané řízením jednotky, aby ve vhodných případech bylo využito volné chlazení čerstvým vzduchem
- Čistící systém Bioxigen®, který se aktivuje během provozu ventilátoru, poskytuje účinnou antibakteriální úpravu vzduchu a zajišťuje tak optimální zdravotní nezávadnost přiváděného vzduchu

### Všeobecné vlastnosti

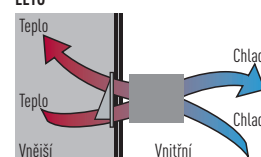
- Samonosné panely z pozinkované oceli, izolované na vnitřní i vnější straně
- Protiproudé rekuperační zařízení vzduch-vzduch, vyrobené z listů speciálního papíru se speciálním těsněním, které umožňuje oddělit proudění vzduchu a je propustné pouze pro vodní páru. Celková výměna tepla s účinností rekuperace tepla až 77 % a entalpie až 63 %. Také s vysokou úrovní během letní sezóny.
- Účinné filtry G4 se syntetickým čistitelným médiem na sání čerstvého vzduchu i vstupu zpětného vzduchu
- Demontovatelný boční panel umožňující přístup k filtrům a rekuperačnímu zařízení v případě plánované údržby
- Nízká spotřeba, vysoká účinnost a nízkohlučné ventilátory s přímým pohonem s 3 rychlostními EC motory
- Přívodní část je doplněna o přímý výměník (R410A) osazený elektromagnetickým regulačním ventilem, freonovým filtrem, kontaktními snímači teploty na kapalinové a plynové straně, NTC snímače na vstupu i výstupu vzduchu
- Vestavěná skříň s elektrickými součástmi vybavená obvodovou kartou k ovládání otáček ventilátoru a k propojení venkovních/vnitřních jednotek
- Připojení vzduchovodu kruhovými plastovými manžetami
- Dálkový ovladač s časovačem CZ-RTC2 (volitelná možnost)

### Vyvážené větrání

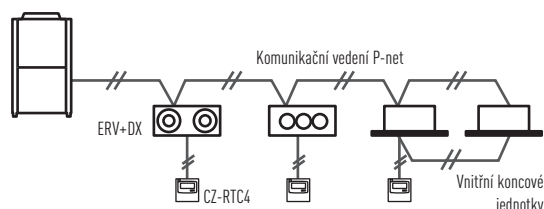
#### ZIMA



#### LÉTO

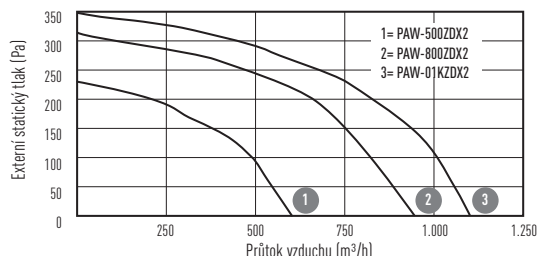


### Propojení k vnitřním /venkovním jednotkám



### Charakteristické křivky

Následující křivky ukazují externí statický tlak jednotky při maximálních otáčkách ventilátoru u každého modelu.



Model <sup>1</sup>		PAW-500ZDX2	PAW-800ZDX2	PAW-01KZDX2
Zdroj napájení		230 V / jedna fáze / 50 Hz	230 V / jedna fáze / 50 Hz	230 V / jedna fáze / 50 Hz
Objem vzduchu	Vys. / Stř. / Níz. m³/h	500 / 500 / 360	800 / 800 / 625	1 000 / 780 / 650
Externí statický tlak <sup>2</sup>	Vys. / Stř. / Níz. Pa	85 / 45 / 21	117 / 68 / 18	104 / 69 / 17
Maximální proud	A	1,1	2,3	2,5
Maximální příkon	W	135	300	310
Hladina akustického tlaku <sup>3</sup>	Vys. / Stř. / Níz. dB(A)	33 / 31 / 27	38 / 36 / 32	39 / 37 / 33
Potrubi přípojky	Kapalina / plyn palce (mm)	1/4 (6,35) / 1/2 (12,7)	1/4 (6,35) / 1/2 (12,7)	1/4 (6,35) / 1/2 (12,7)
<b>REKUPERACE TEPLA</b>				
Tepelná účinnost v letním režimu	%	62,5	59	59,5
Entalpická účinnost v letním režimu	%	60	57	57,5
Úspora energie v letním režimu	kW	1,7	2,5	3,2
Tepelná účinnost v zimním režimu	%	76,5 (76,5)	73 (73)	73,5 (73,5)
Entalpická účinnost v zimním režimu	%	62,3 (64,1)	59 (60,8)	59,5 (61,2)
Úspora energie v zimním režimu	kW	4,3 (4,8)	6,5 (7,3)	8,2 (9,0)
<b>PŘÍMÝ VÝMĚNÍK</b>				
Celkový chladicí výkon	kW	3,7	4,9	5,6
Citelný chladicí výkon	kW	2,3	3,3	3,8
Vypínací teplota	Chlazení °C	14,4	16,2	17,0
Vypínací relativní vlhkost	Chlazení %	87	83	82
Celkový topný výkon	kW	3,9 (4,1)	5,4 (5,7)	6,3 (6,7)
Vypínací teplota	Vytápění °C	35,4 (34,6)	32,6 (31,7)	31,3 (30,3)
Vypínací relativní vlhkost	Vytápění %	11 (11)	12 (13)	13 (14)

Jmenovité letní podmínky: Venkovní vzduch: 32 °C ST, RV 50 %. Okolní vzduch: 26 °C ST, RV 50 %. Jmenovité zimní podmínky: Venkovní vzduch: -5 °C (-10 °C) ST, RV 80 %. Okolní vzduch: 20 °C ST, RV 50 %. Podmínky vstupního vzduchu v režimu chlazení: 28,5 °C ST, RV 50 %; vypínací teplota 4 °C. Podmínky vstupního vzduchu v režimu vytápění: 13 °C ST, RV 40 % (11 °C ST, RV 45 %); kondenzační teplota 49 °C. ST: Suchý teploměr; RV: Relativní vlhkost.

1) K dispozíci v prosinci 2014. 2) Vztahuje se ke jmenovitému průtoku vzduchu za filtrem a deskovým výměníkem tepla. 3) 1,5 metru od vstupu ve volném prostoru.

Volitelné

<b>Internet Control Ready</b>	<b>Energy saving</b>	<b>Environmentally friendly refrigerant</b>	<b>Easy maintenance</b>	<b>For more comfort</b>	<b>Perfect humidity control</b>	<b>Further comfort</b>	<b>Practical operation</b>	<b>Comfort everywhere</b>	<b>Easy control by BMS</b>
INTERNET CONTROL	INVERTER+	R410A	SELF-DIAGNOSING	AUTOMATIC FAN	MILD DRY	AUTO-FLAP CONTROL	AUTOMATIC RESTART	AIR SWEEP	CONNECTIVITY